



# DUT Gestion Logistique et Transport

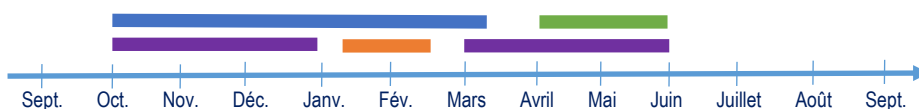
**IUT**  
Saint-Nazaire  
UNIVERSITÉ DE NANTES



« Après mon DUT Gestion Logistique et Transports, j'ai poursuivi mes études dans la logistique agroalimentaire. Le DUT m'a permis d'avoir des bases solides en logistique applicables au secteur agroalimentaire. Suite à un Master Logistique, j'occupe actuellement le poste de chargé de mission chez STG »

Guillaume (diplômé 2013)

## Périodes de projets tuteurés et de stages



**Projet tuteuré de 2<sup>ème</sup> année** (180 heures)

**Stage de 2<sup>ème</sup> année** en entreprise (8 semaines)

**Projet tuteuré de 1<sup>ère</sup> année** (120 heures)

**Stage de 1<sup>ère</sup> année** en entreprise (4 semaines)

## Objectifs

L'objectif du DUT Gestion Logistique et Transport (GLT) est d'offrir une formation en deux ans permettant à l'étudiant d'acquérir les bases nécessaires à la mise en place d'une démarche globale d'optimisation de la chaîne logistique.

La mission du logisticien consiste à mettre à la disposition des clients de l'entreprise des produits ou des services, au moindre coût, dans des délais requis, à l'endroit voulu.



## Débouchés

Les diplômés du DUT de Gestion Logistique et Transport peuvent exercer leur activité sur toute la chaîne logistique dans une grande variété de services en France ou à l'étranger : achats, approvisionnements, gestion des stocks et des entrepôts, gestion de la production, distribution, exportations, importations, transports, après-vente.

## Contenus

- Economie générale, économie du transport
- Transports routier, maritime, aérien, ferroviaire, fluvial de marchandises
- Droit commercial et des transports, droit du travail
- Organisation, mercatique, management, achat, négociation, GRH, informatique
- Logistique, gestion d'entrepôt, commerce international, systèmes d'information, gestion de production, gestion des stocks et des approvisionnements
- Gestion budgétaire, contrôle de gestion et calcul des coûts

## En savoir plus

Type : formation initiale, formation continue

Responsable : Marie-Pascale Senkel

@ : [admiglt@univ-nantes.fr](mailto:admiglt@univ-nantes.fr) ☎ : 02.40.17.81.70

🌐 : [site web de la formation](#)

Mise à jour : 01/06/2017